

РОССИЙСКАЯ ФЕДЕРАЦИЯ

Ивановская область



Администрация Шуйского муниципального района

**ПОСТАНОВЛЕНИЕ**

от 28.07.2020 № 434-п

г. Шуя

**Об утверждении схемы расположения земельного участка  
на кадастровом плане территории, расположенного по адресу:  
Ивановская область, Шуйский район, д. Русилово**

Руководствуясь Земельным Кодексом Российской Федерации, Федеральным законом от 25.10.2001 № 137-ФЗ «О введении в действие Земельного кодекса Российской Федерации», Федеральным законом от 06.10.2003 № 131-ФЗ «Об общих принципах организации местного самоуправления в Российской Федерации», Уставом Шуйского муниципального района, рассмотрев заявление гражданина Российской Федерации Середкина Евгения Николаевича, 04.07.1986 года рождения, зарегистрированного по адресу: Ивановская область, г. Вичуга, ул. Залужная, д. 2/24, Администрация Шуйского муниципального района **постановляет:**

1. Утвердить схему расположения земельного участка на кадастровом плане территории (прилагается) в целях образования земельного участка из земель населенных пунктов, кадастрового квартала 37:20:040605, зона Ж-1, ориентировочной площадью 323 кв.м., расположенного по адресу: Ивановская область, Шуйский район, д. Русилово, разрешенное использование - для ведения личного подсобного хозяйства.

2. Контроль за исполнением данного постановления возложить на заместителя главы администрации Николаенко В. В.

3. Срок действия настоящего постановления - 2 (два) года.

4. Настоящее постановление вступает в силу с момента подписания.

Глава Шуйского муниципального района



С.А. Бабанов

Утверждена

*Костяновы*  
(наименование документа об утверждении, включая наименование)

*Администрация*  
органов государственной власти или органов местного

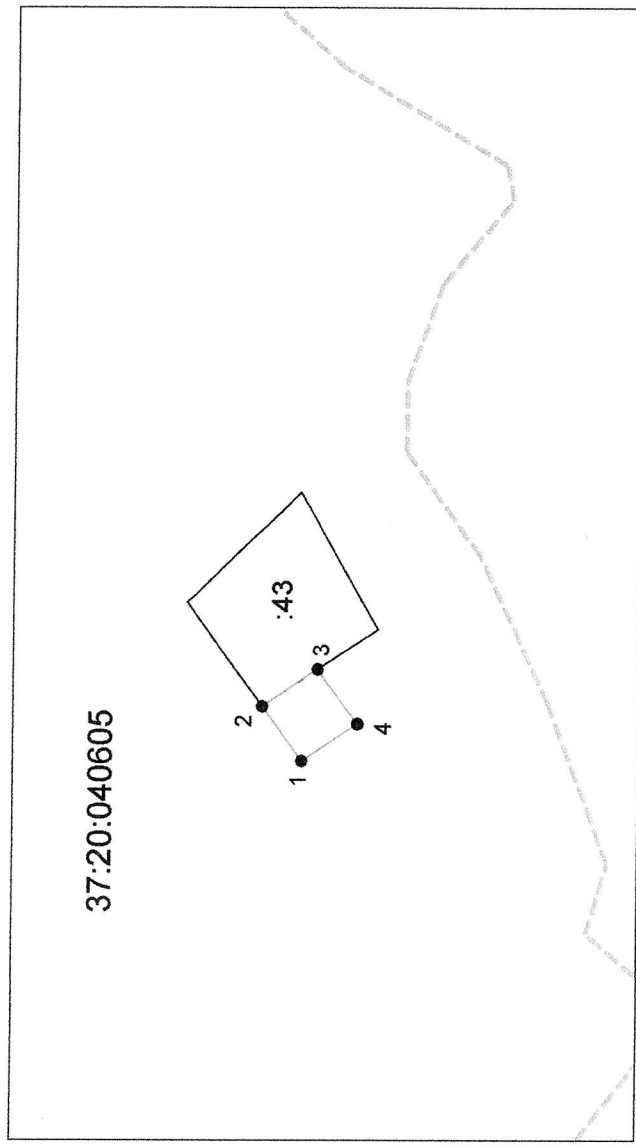
*Шуйского муниципального*  
самоуправления, принявших решение об утверждении схемы

*того района*  
или подписавших соглашение о перераспределении земельных участков)

от *28.07.2006* № *434-п*

### Схема расположения земельного участка или земельных участков на кадастровом плане территории

Условный номер земельного участка —	
Площадь земельного участка 323 м <sup>2</sup>	
Обозначение характерных точек границ	Координаты, м
	X Y
1	2 3
1	283198,28 230049,98
2	283209,07 230064,39
3	283194,03 230074,27
4	283183,23 230059,87
1	283198,28 230049,98



Система координат: СК 1963 г.  
Масштаб 1:2000

#### Условные обозначения:

- граница образуемого земельного участка,
- граница учтенного земельного участка,
- граница кадастрового квартала,
- — характерная точка границы земельного участка.