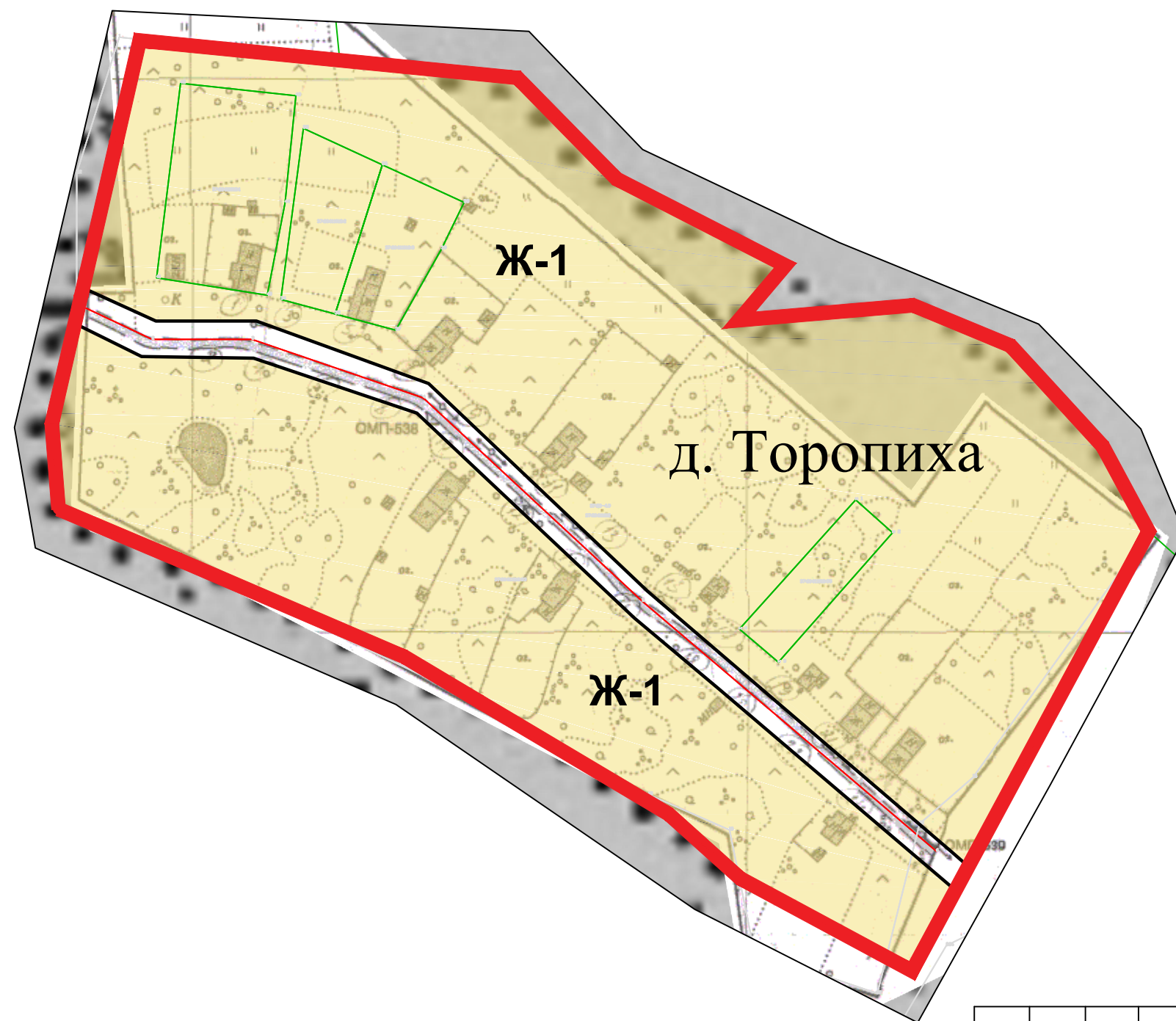




# д. Торопиха

ПРАВИЛА ЗЕМЛЕПОЛЬЗОВАНИЯ И ЗАСТРОЙКИ  
ПЕРЕМИЛОВСКОГО СЕЛЬСКОГО ПОСЕЛЕНИЯ

КАРТА ТЕРРИТОРИАЛЬНЫХ ЗОН,  
ЗОН С ОСОБЫМИ УСЛОВИЯМИ  
ИСПОЛЬЗОВАНИЯ ТЕРРИТОРИИ



Согласовано	
Взам. инв. №:	
Подпись и дата	
Инв. №: подл.	

						Заказ: МК 19-ЖКХ	Заказчик: Администрация Шуйского муниципального района Ивановской области						
						Правила землепользования и застройки Перемилловского сельского поселения							
Изм.	Кол.уч.	Лист	№ док.	Подп.	Дата	д. Торопиха Перемилловского сельского поселения			Стадия	Лист	Листов		
									ПЗЗ	15			
									Карта территориальных зон, зон с особыми условиями использования территории			ООО "НОРМА"	
						ГАП	Славницкая			12.20			
						ГИП	Молодцов			12.20			
						Н. контр.	Молодцов			12.20			