

ОБЩЕСТВО С ОГРАНИЧЕННОЙ ОТВЕТСТВЕННОСТЬЮ «НОРМА»



АРХИТЕКТУРНОЕ ИНЖЕНЕРНО-СТРОИТЕЛЬНОЕ ПРОЕКТИРОВАНИЕ

Юридический адрес: 155900, Ивановская область, г. Шуя, ул. 1-ая Московская, д.11

Почтовый адрес: 155900, Ивановская область, г. Шуя, ул. Советская, д.32

ИНН 3706016350, ОГРН 1093706000850

тел.: 8 (915) 825 11 70, e-mail: 89158251170@mail.ru

Заказ: Муниципальный контракт №11-ЖКХ

Заказчик: Администрация Шуйского муниципального района

Стадия: Документация по планировке территории

ДОКУМЕНТАЦИЯ ПО ПЛАНИРОВКЕ ТЕРРИТОРИИ

**Проект межевания территории, расположенной
в границах территориальных зон Ж-1 и Ж-2 определенных правилами
землепользования и застройки
в кадастровом квартале 37:20:011901 в д. Змеёво Шуйского
муниципального района**

г. Шуя 2022г

ОБЩЕСТВО С ОГРАНИЧЕННОЙ ОТВЕТСТВЕННОСТЬЮ «НОРМА»



АРХИТЕКТУРНОЕ ИНЖЕНЕРНО-СТРОИТЕЛЬНОЕ ПРОЕКТИРОВАНИЕ

Юридический адрес: 155900, Ивановская область, г. Шуя, ул. 1-ая Московская, д.11

Почтовый адрес: 155900, Ивановская область, г. Шуя, ул. Советская, д.32

ИНН 3706016350, ОГРН 1093706000850

тел.: 8 (915) 825 11 70, e-mail: 89158251170@mail.ru

Заказ : Муниципальный контракт №11-ЖКХ

Заказчик: Администрация Шуйского муниципального района

Стадия: Документация по планировке территории

ДОКУМЕНТАЦИЯ ПО ПЛАНИРОВКЕ ТЕРРИТОРИИ

**Проект межевания территории, расположенной
в границах территориальных зон Ж-1 и Ж-2 определенных правилами
землепользования и застройки
в кадастровом квартале 37:20:011901 в д. Змеёво Шуйского
муниципального района**

Генеральный директор ООО «НОРМА»



О.А.Славницкая

Главный инженер проекта

Д.Е.Молодцов

г. Шуя 2022г

СОСТАВ ДОКУМЕНТАЦИИ ПО ПЛАНИРОВКЕ ТЕРРИТОРИИ

«Проект межевания территории, расположенной в границах территориальных зон Ж-1 и Ж-2 определенных правилами землепользования и застройки в кадастровом квартале 37:20:011901 в д. Змеёво Шуйского муниципального района»

ПРОЕКТ МЕЖЕВАНИЯ ТЕРРИТОРИИ

Раздел 1. Основная часть проекта межевания территории (утверждаемая)

Текстовая часть:

1.1.	Общие сведения.	1
1.2.	Перечень и сведения о площади образуемых земельных участков, в том числе возможные способы их образования.	2
1.3.	Перечень и сведения о площади образуемых земельных участков, которые будут отнесены к территориям общего пользования.	2
1.4.	Вид разрешенного использования образуемых земельных участков в соответствии с проектом планировки территории	3
1.5.	Сведения о границах территории, в отношении которой утвержден проект межевания.	4

Чертежи межевания территории:

Чертеж 1	Чертеж границ планируемых и существующих элементов планировочной структуры с указанием линий отступа от красных линий в целях определения мест допустимого размещения зданий, строений, сооружений;	7
Чертеж 2	Чертеж территории в границах утверждаемых красных линий	8
Чертеж 3	Чертеж границ образуемых земельных участков, условные номера образуемых земельных участков.	10
Чертеж 4	Чертеж территориальных зон в границах планировочной структуры (без учета улично-дорожной сети)	11

Заказ № 807-22.351

Заказчик: Администрация Шуйского муниципального района

Изм.	Кол.уч	Лист	№док.	Подп.	Дата				
Разраб.		Молодцов			08.22	Проект межевания территории, расположенной в границах территориальных зон Ж-1 и Ж-2 определенных правилами землепользования и застройки в кадастровом квартале 37:20:011901 в д. Змеёво Шуйского муниципального района	Стадия	Лист	Листов
ГИП		Молодцов			08.22		СП	1	2
Н.контр.		Славницкая			08.22		ООО «НОРМА»		

Согласовано

Взам инв. №

Подп. и дата

Инв. № подл.

Раздел 2. Материалы по обоснованию проекта межевания территории

1.1.	Общие сведения	14
1.2.	Линии отступа от красных линий в целях определения мест допустимого размещения зданий, строений, сооружений	19
1.3.	Красные линии, установленные проектом планировки территории	19

ЧАСТЬ II. ПРИЛОЖЕНИЯ

Инв. № подл.	Подп. и дата	Взам. инв. №					Проект межевания территории, расположенной в границах территориальных зон Ж-1 и Ж-2 определенных правилами землепользования и застройки в кадастровом квартале 37:20:011901 в д. Змеёво Шуйского муниципального района	Лист
			Изм.	Кол.уч	Лист	№ док.		Подп.

ДОКУМЕНТАЦИЯ ПО ПЛАНИРОВКЕ ТЕРРИТОРИИ

«Проект межевания территории, расположенной в границах территориальных зон Ж-1 и Ж-2 определенных правилами землепользования и застройки в кадастровом квартале 37:20:011901 в д. Змеево Шуйского муниципального района»

ПРОЕКТ МЕЖЕВАНИЯ ТЕРРИТОРИИ

Раздел 1. Основная часть проекта межевания территории (утверждаемая).

Текстовая часть.

1.1. Общие сведения.

Проект межевания территории выполняется в виде отдельного документа по планировке территории в отношении территории, в границах которой не предусматривается осуществление комплексного развития территории, а также не планируется размещение линейных объектов.

Проект межевания территории разрабатывается в целях:

- определения местоположения границ образуемого земельного участка;
- установления красных линий в связи с образованием земельного участка, расположенного в границах территории;
- установления вида разрешенного использования образуемого земельного участка в соответствии с действующими правилами землепользования и застройки Остаповского сельского поселения Шуйского муниципального района и классификатором видов разрешенного использования земельных участков.

Задачей разработки проекта межевания территории является:

Формирование границ земельного участка в кадастровом квартале 37:20:011901 в границах территориальной зоны Ж-2 установленной ПЗЗ Остаповского сельского поселения.

В отношении образуемого земельного участка устанавливается вид разрешенного использования - 2.1.1. «Малоэтажная многоквартирная жилая застройка» для размещения малоэтажных многоквартирных домов (многоквартирные дома высотой до 4 этажей, включая мансардный), обустройство спортивных и детских площадок, площадок для отдыха, размещение объектов обслуживания жилой застройки во встроенных, пристроенных и встроенно-пристроенных помещениях

Согласовано

Взам инв. №
Подп. и дата

Инв. № подл.

Заказ № 807-22.351						Заказчик: Администрация Шуйского муниципального района					
Изм.	Кол.уч	Лист	№док.	Подп.	Дата	Проект межевания территории, расположенной в границах территориальных зон Ж-1 и Ж-2 определенных правилами землепользования и застройки в кадастровом квартале 37:20:011901 в д. Змеево Шуйского муниципального района					
Разраб.		Молодцов			08.22				Стадия	Лист	Листов
ГИП		Молодцов			08.22				ДПТ	1	31
Н.контр.		Славницкая			08.22				ООО «НОРМА»		

малоэтажного многоквартирного дома, если общая площадь таких помещений в малоэтажном многоквартирном доме не составляет более 15% общей площади помещений дома в соответствии с классификатором видов разрешенного использования земельных участков, утвержденным приказом Росреестра от 10 ноября 2020 года п/0412 «Об утверждении классификатора видов разрешенного использования земельных участков» с изменениями на 16 сентября 2021 года.

1.2. Перечень и сведения о площади образуемых земельных участков, в том числе возможные способы их образования.

Проектом межевания территории предполагается образование одного земельного участка :ЗУ1 общей площадью – 1464 м², из земель находящихся в государственной или муниципальной собственности расположенных по адресу: Ивановская область, Шуйский район, д. Змеево, квартал 2, д. 8. Границы земельного участка определены с учетом сложившегося порядка землепользования.

Ведомость координат точек, устанавливаемых при образовании земельного участка :ЗУ1:

Площадь земельного участка 1464 м ²		
Обозначение характерных точек границ	Координаты, м	
	X	Y
1	2	3
1	283915,50	2240744,98
2	283899,70	2240782,73
3	283868,50	2240773,08
4	283874,54	2240752,52
5	283880,47	2240732,33
6	283885,37	2240733,55
1	283915,50	2240744,98

1.3. Перечень и сведения о площади образуемых земельных участков, которые будут отнесены к территориям общего пользования.

Разрабатываемой документацией по планировке территории не предполагается образование земельных участков, которые будут отнесены к территориям общего пользования или имуществу общего пользования, в том числе в отношении которых предполагаются резервирование и (или) изъятие для государственных или муниципальных нужд.

Взам. инв. №	
Подп. и дата	
Инв. № подл.	

Изм.	Кол.уч	Лист	№ док.	Подп.	Дата	Проект межевания территории, расположенной в границах территориальных зон Ж-1 и Ж-2 определенных правилами землепользования и застройки в кадастровом квартале 37:20:011901 в д. Змеево Шуйского муниципального района	Лист
							2

1.4. Вид разрешенного использования образуемых земельных участков в соответствии с проектом планировки территории.

Проект межевания территории выполняется в виде отдельного документа по планировке территории в отношении территории, в границах которой не предусматривается осуществление комплексного развития территории, а также не планируется размещение линейных объектов. Проект планировки территории на рассматриваемую территорию не разрабатывается.

В отношении образуемого земельного участка :ЗУ1 устанавливается вид разрешенного использования 2.1.1 «Малоэтажная многоквартирная жилая застройка» который соответствует виду разрешенного использования предусмотренному зоной Ж-2 действующих правил землепользования и застройки Остаповского сельского поселения и классификатором видов разрешенного использования земельных участков, утвержденным приказом Росреестра от 10 ноября 2020 года № п/0412 «Об утверждении классификатора видов разрешенного использования земельных участков» с изменениями на 16 сентября 2021 года.

В соответствии с классификатором видов разрешенного использования земельных участков, утвержденным приказом Росреестра от 10 ноября 2020 года п/0412

Условный номер образуемого земельного участка	Наименование устанавливаемого вида разрешенного использования	Описание вида разрешенного использования земельного участка в соответствии с классификатором (с изменениями на 20 апреля 2021 года)	Код (числовое обозначение) вида разрешенного использования земельного участка
:ЗУ1	Малоэтажная многоквартирная жилая застройка	Размещение малоэтажных многоквартирных домов (многоквартирные дома высотой до 4 этажей, включая мансардный); обустройство спортивных и детских площадок, площадок для отдыха; размещение объектов обслуживания жилой застройки	2.1.1

Изм.	Кол.уч	Лист	№ док.	Подп.	Дата
Изм.	Кол.уч	Лист	№ док.	Подп.	Дата

Проект межевания территории, расположенной в границах территориальных зон Ж-1 и Ж-2 определенных правилами землепользования и застройки в кадастровом квартале 37:20:011901 в д. Змеёво Шуйского муниципального района

Лист

3

		во встроенных, пристроенных и встроенно-пристроенных помещениях малоэтажного многоквартирного дома, если общая площадь таких помещений в малоэтажном многоквартирном доме не составляет более 15% общей площади помещений дома	
--	--	--	--

1.5. Сведения о границах территории, в отношении которой утвержден проект межевания.

Сведения о границах территории, в отношении которой утвержден проект межевания содержат перечень координат характерных точек этих границ в системе координат, используемой для ведения Единого государственного реестра недвижимости. Координаты характерных точек границ территории, в отношении которой утвержден проект межевания, определены в соответствии с требованиями к точности определения координат характерных точек границ, установленных в соответствии с Градостроительным Кодексом для территориальных зон.

Площадь земельного участка 18721 м ²		
Обозначение характерных точек границ	Координаты, м	
	X	Y
1	2	3
1	283955,64	2240631,52
2	283937,49	2240679,12
3	283934,59	2240678,09
4	283925,07	2240702,12
5	283930,82	2240705,67
6	283919,51	2240735,43
7	283915,50	2240744,98
8	283899,70	2240782,73
9	283868,50	2240773,08
10	283852,58	2240769,80
11	283828,13	2240763,54
12	283802,82	2240756,72
13	283788,36	2240751,70
14	283792,68	2240740,77
15	283794,34	2240736,62
16	283796,25	2240732,17
17	283797,11	2240730,27
18	283805,83	2240711,20
19	283808,32	2240704,05
20	283813,62	2240691,53
21	283821,46	2240672,70
22	283829,02	2240653,12

Изм.	Кол.уч	Лист	№ док.	Подп.	Дата
Инва. № подл.	Подп. и дата	Взам. инв. №			

Проект межевания территории, расположенной в границах территориальных зон Ж-1 и Ж-2 определенных правилами землепользования и застройки в кадастровом квартале 37:20:011901 в д. Змеёво Шуйского муниципального района

Лист

4

23	283837,18	2240633,27
24	283844,97	2240613,76
25	283847,11	2240607,90
26	283849,90	2240601,02
27	283853,41	2240592,34
28	283921,00	2240617,24
29	283931,98	2240622,08
1	283955,64	2240631,52

Инв. № подл.	Подп. и дата	Взам. инв. №							Лист
			Проект межевания территории, расположенной в границах территориальных зон Ж-1 и Ж-2 определенных правилами землепользования и застройки в кадастровом квартале 37:20:011901 в д. Змеёво Шуйского муниципального района						
Изм.	Кол.уч	Лист	№ док.	Подп.	Дата				

ДОКУМЕНТАЦИЯ ПО ПЛАНИРОВКЕ ТЕРРИТОРИИ

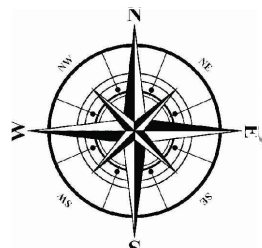
«Проект межевания территории, расположенной в границах территориальных зон Ж-1 и Ж-2 определенных правилами землепользования и застройки в кадастровом квартале 37:20:011901 в д. Змеёво Шуйского муниципального района»

ПРОЕКТ МЕЖЕВАНИЯ ТЕРРИТОРИИ

Раздел 1. Основная часть проекта межевания территории (утверждаемая).

Чертежи межевания территории.

Инва. № подл.	Подп. и дата	Взам. инв. №	Проект межевания территории, расположенной в границах территориальных зон Ж-1 и Ж-2 определенных правилами землепользования и застройки в кадастровом квартале 37:20:011901 в д. Змеёво Шуйского муниципального района						Лист
			Изм.	Кол.уч	Лист	№ док.	Подп.	Дата	6



Площадь земельного участка 1464 м ²		
Обозначение характерных точек границ	Координаты, м	
	X	Y
1	2	3
1	283915,50	2240744,98
2	283899,70	2240782,73
3	283868,50	2240773,08
4	283874,54	2240752,52
5	283880,47	2240732,33
6	283885,37	2240733,55
1	283915,50	2240744,98

Условные обозначения:

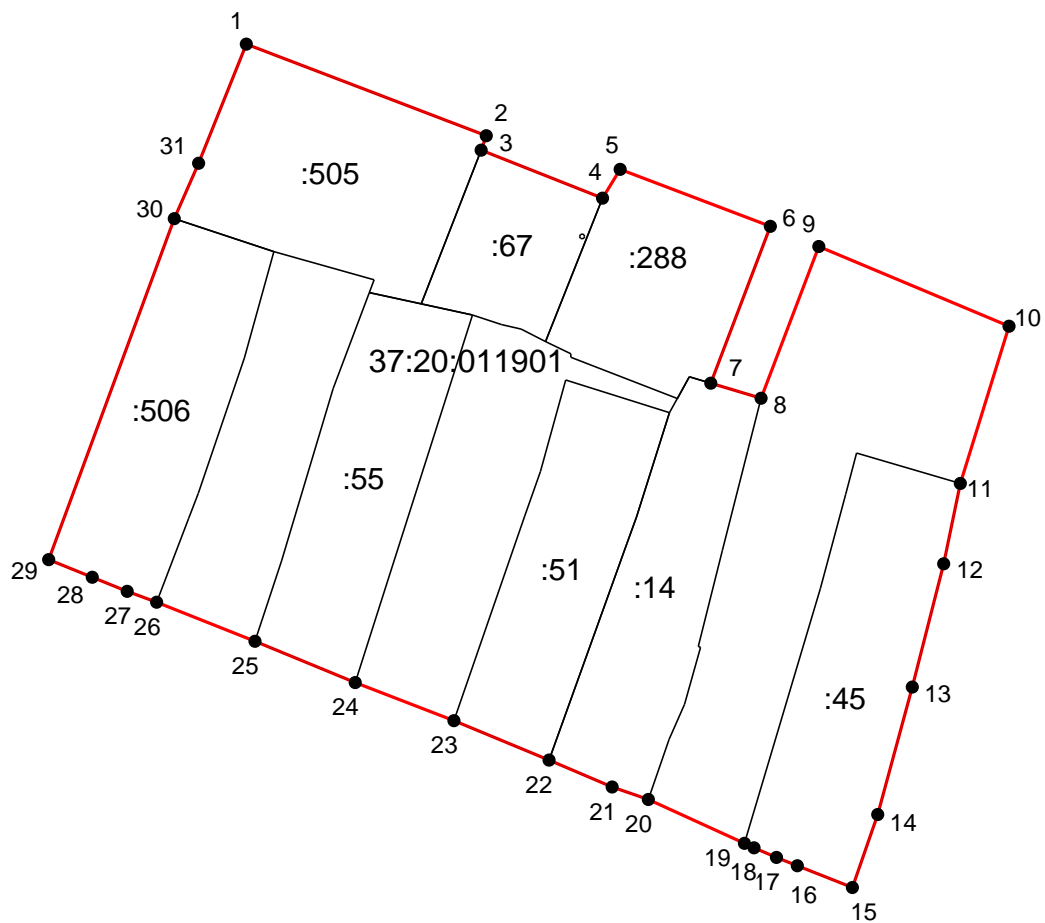
- Линия отступа от красных линий целей определения мест допустимого размещения зданий, строений, сооружений
- Устанавливаемые красные линии территории
- Границы рассматриваемой территории

Существующие и планируемые элементы элементов планировочной структуры

- Существующие земельные участки для ведения личного подсобного хозяйства (Зона Ж-1)
- Существующий земельный участок для малоэтажной многоквартирной жилой застройки (Зона Ж-2)
- Образующий земельный участок для малоэтажной многоквартирной жилой застройки (Зона Ж-2)

Заказ: 807-22.351						Заказчик: Администрация Шуйского муниципального района		
«Проект межевания территории, расположенной в границах территориальных зон Ж-1 и Ж-2 определенных правилами землепользования и застройки в кадастровом квартале 37:20:011901 в д. Змеёво Шуйского муниципального района»						Стадия	Лист	Листов
Изм.	К.уч.	Лист	№ док.	Подпись	Дата	ПМТ	7	31
	ГИП	Молодцов			08.22	Территория в границах зон Ж-1 и Ж-2 кадастровый квартал 37:20:011901		
	ГАП	Славническая			08.22			
	Н.контроль	Славническая			08.22	ООО "НОРМА"		
Основная часть ПМТ (утверждаемая). Чертеж границ планируемых и существующих элементов планировочной структуры с указанием линий отступа от красных линий в целях определения мест допустимого размещения зданий, строений, сооружений								

Чертеж 2. Чертеж территории в границах утверждаемых красных линий



Масштаб 1: 1500

Условные обозначения:

- — граница территории в красных линиях,
- — граница учтенного земельного участка

Площадь земельного участка 18383 м ²		
Обозначение характерных точек границ	Координаты, м	
	X	Y
1	2	3
1	283955,64	2240631,52
2	283937,49	2240679,12
3	283934,59	2240678,09
4	283925,07	2240702,12
5	283930,82	2240705,67
6	283919,51	2240735,43

Изм.	Кол.уч	Лист	№ док.	Подп.	Дата

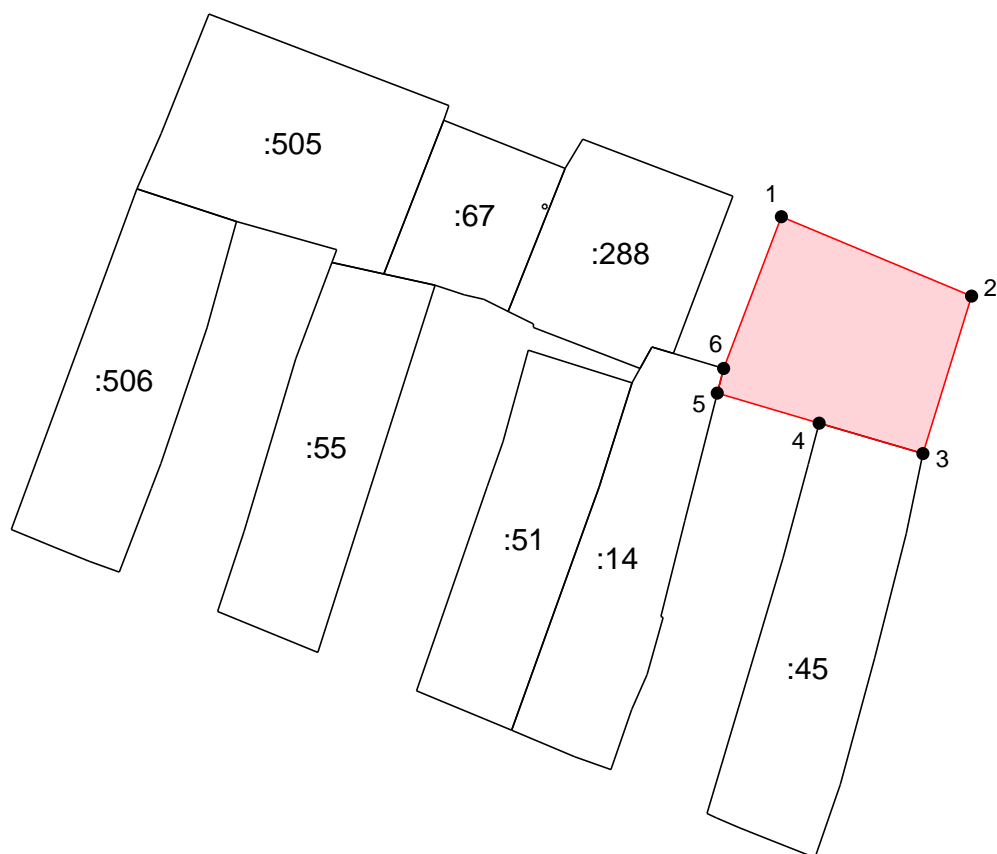
Проект межевания территории, расположенной в границах территориальных зон Ж-1 и Ж-2 определенных правилами землепользования и застройки в кадастровом квартале 37:20:011901 в д. Змеёво Шуйского муниципального района

7	283888,36	2240723,64
8	283885,37	2240733,55
9	283915,50	2240744,98
10	283899,70	2240782,73
11	283868,50	2240773,08
12	283852,58	2240769,80
13	283828,13	2240763,54
14	283802,82	2240756,72
15	283788,36	2240751,70
16	283792,68	2240740,77
17	283794,34	2240736,62
18	283796,25	2240732,17
19	283797,11	2240730,27
20	283805,83	2240711,20
21	283808,32	2240704,05
22	283813,62	2240691,53
23	283821,46	2240672,70
24	283829,02	2240653,12
25	283837,18	2240633,27
26	283844,97	2240613,76
27	283847,11	2240607,90
28	283849,90	2240601,02
29	283853,41	2240592,34
30	283921,00	2240617,24
31	283931,98	2240622,08
1	283955,64	2240631,52

Инва. № подл.	Подп. и дата	Взам. инв. №

Изм.	Кол.уч	Лист	№ док.	Подп.	Дата	Проект межевания территории, расположенной в границах территориальных зон Ж-1 и Ж-2 определенных правилами землепользования и застройки в кадастровом квартале 37:20:011901 в д. Змеёво Шуйского муниципального района	Лист
							9

Чертеж 3. Чертеж границ образуемых земельных участков, условные номера образуемых земельных участков.



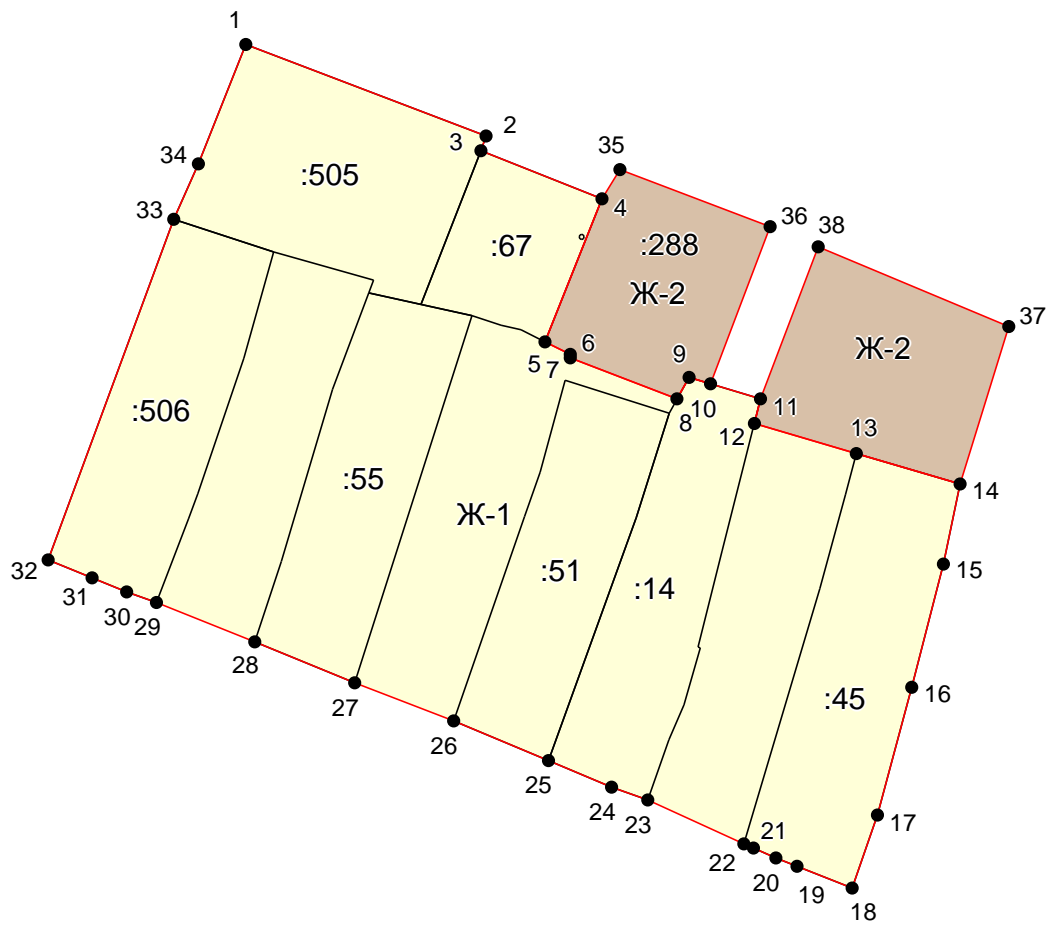
Масштаб 1:1500

Площадь земельного участка 1464 м ²		
Обозначение характерных точек границ	Координаты, м	
	X	Y
1	2	3
1	283915,50	2240744,98
2	283899,70	2240782,73
3	283868,50	2240773,08
4	283874,54	2240752,52
5	283880,47	2240732,33
6	283885,37	2240733,55
1	283915,50	2240744,98

Взам. инв. №	
Подп. и дата	
Инв. № подл.	

Изм.	Кол.уч	Лист	№ док.	Подп.	Дата	Проект межевания территории, расположенной в границах территориальных зон Ж-1 и Ж-2 определенных правилами землепользования и застройки в кадастровом квартале 37:20:011901 в д. Змеёво Шуйского муниципального района	Лист
							10

Чертеж 4. Чертеж территориальных зон в границах планировочной структуры (без учета улично-дорожной сети)



Условные обозначения:

- Ж-2 Зона малоэтажной многоквартирной жилой застройки;
- Ж-1 Зона застройки индивидуальными жилыми домами

Взам. инв. №	
Подп. и дата	
Инв. № подл.	

						Проект межевания территории, расположенной в границах территориальных зон Ж-1 и Ж-2 определенных правилами землепользования и застройки в кадастровом квартале 37:20:011901 в д. Змеёво Шуйского муниципального района	Лист
Изм.	Кол.уч	Лист	№ док.	Подп.	Дата		11

Ж-1 Зона застройки индивидуальными жилыми домами

Площадь земельного участка 15671 м²

Обозначение характерных точек границ	Координаты, м	
	X	Y
1	2	3
1	283955,64	2240631,52
2	283937,49	2240679,12
3	283934,59	2240678,09
4	283925,07	2240702,12
5	283896,66	2240690,84
6	283894,20	2240695,85
7	283893,50	2240695,85
8	283885,35	2240716,98
9	283889,65	2240719,36
10	283888,36	2240723,64
11	283885,37	2240733,55
12	283880,47	2240732,33
13	283874,54	2240752,52
14	283868,50	2240773,08
15	283852,58	2240769,80
16	283828,13	2240763,54
17	283802,82	2240756,72
18	283788,36	2240751,70
19	283792,68	2240740,77
20	283794,34	2240736,62
21	283796,25	2240732,17
22	283797,11	2240730,27
23	283805,83	2240711,20
24	283808,32	2240704,05
25	283813,62	2240691,53
26	283821,46	2240672,70
27	283829,02	2240653,12
28	283837,18	2240633,27
29	283844,97	2240613,76
30	283847,11	2240607,90
31	283849,90	2240601,02
32	283853,41	2240592,34
33	283921,00	2240617,24
34	283931,98	2240622,08
1	283955,64	2240631,52

Ж-2 Зона малоэтажной многоквартирной жилой застройки

Площадь земельного участка 1247 м²

Обозначение характерных точек границ	Координаты, м	
	X	Y
1	2	3
35	283930,82	2240705,67
36	283919,51	2240735,43
10	283888,36	2240723,64

Изм.	Кол.уч	Лист	№ док.	Подп.	Дата
Изн. № подл.	Подп. и дата	Взам. инв. №			

Проект межевания территории, расположенной в границах территориальных зон Ж-1 и Ж-2 определенных правилами землепользования и застройки в кадастровом квартале 37:20:011901 в д. Змеёво Шуйского муниципального района

1	2	3
9	283889,65	2240719,36
8	283885,35	2240716,98
7	283893,50	2240695,85
6	283894,20	2240695,85
5	283896,66	2240690,84
4	283925,07	2240702,12
35	283930,82	2240705,67
Площадь земельного участка 1464 м²		
38	283915,50	2240744,98
37	283899,70	2240782,73
14	283868,50	2240773,08
13	283874,54	2240752,52
12	283880,47	2240732,33
11	283885,37	2240733,55
38	283915,50	2240744,98

Инв. № подл.	Подп. и дата	Взам. инв. №					Проект межевания территории, расположенной в границах территориальных зон Ж-1 и Ж-2 определенных правилами землепользования и застройки в кадастровом квартале 37:20:011901 в д. Змеёво Шуйского муниципального района	Лист
			Изм.	Кол.уч	Лист	№ док.		Подп.

ДОКУМЕНТАЦИЯ ПО ПЛАНИРОВКЕ ТЕРРИТОРИИ

«Проект межевания территории, расположенной в границах территориальных зон Ж-1 и Ж-2 определенных правилами землепользования и застройки в кадастровом квартале 37:20:011901 в д. Змеёво Шуйского муниципального района»

Часть II. ПРОЕКТ МЕЖЕВАНИЯ ТЕРРИТОРИИ

Раздел 2. Материалы по обоснованию проекта межевания территории.

1.1. Общие сведения.

Документация по планировке территории разработана на основании:

- Технического задания на подготовку документации по планировке территории утвержденного заказчиком Администрацией Шуйского муниципального района;
- Постановления Администрации Шуйского муниципального района Ивановской области от 11.07.2022 № 447-п «О подготовке документации по планировке территории: «Проект межевания территории, расположенной в границах территориальных зон Ж-1 и Ж-2 определенных правилами землепользования и застройки в кадастровом квартале 37:20:011901 в д. Змеёво Шуйского муниципального района»;
- Градостроительного кодекса Российской Федерации от 29.12.2004 № 190-ФЗ;
- Земельного кодекса Российской Федерации от 25.10.2001 № 136-ФЗ;
- Федерального закона от 25.06.2002 N 73-ФЗ «Об объектах культурного наследия (памятниках истории и культуры) народов Российской Федерации»;
- Федерального закона от 30.12.09 № 384-ФЗ «Технический регламент о безопасности зданий и сооружений»;
- Федерального закона от 22.07.2008 № 123-ФЗ «Технический регламент о требованиях пожарной безопасности»;
- Постановления Правительства РФ от 31.03.2017 №402;
- Постановления Правительства РФ от 28.05.2021 № 815;
- Постановления Правительства РФ от 04.08.2020 № 985;
- СП 42.13330.2016 Градостроительство. Планировка и застройка городских и сельских поселений. Актуализированная редакция СНиП 2.07.01-89*;
- СП 30-102-99 Планировка и застройка территорий малоэтажного жилищного строительства;
- СП 59.13330.2020 Доступность зданий и сооружений для маломобильных групп населения СНиП 35-01-2001;

Взам. инв. №	
Подп. и дата	
Инв. № подл.	

						Проект межевания территории, расположенной в границах территориальных зон Ж-1 и Ж-2 определенных правилами землепользования и застройки в кадастровом квартале 37:20:011901 в д. Змеёво Шуйского муниципального района	Лист
Изм.	Кол.уч.	Лист	№ док.	Подп.	Дата		14

- СанПиН 2.2.1/2.1.1.1200-03 "Санитарно-защитные зоны и санитарная классификация предприятий, сооружений и иных объектов";
- Постановлением Госстроя РФ от 29.10.2002 N150 "Об утверждении Инструкции о порядке разработки, согласования, экспертизы и утверждения градостроительной документации"
- Закона Ивановской области от 14.07.2008 № 82-ОЗ (в ред. от 09.07.2013) «О градостроительной деятельности на территории Ивановской области»;
- Нормативов градостроительного проектирования Ивановской области, утвержденных Постановлением Правительства Ивановской области от 29.12.2017 № 526-п;
- Местными нормативами градостроительного проектирования Шуйского муниципального района, утвержденными решением Совета Шуйского муниципального района от 26.04.2018 № 20 "Об утверждении местных нормативов градостроительного проектирования Шуйского муниципального района Ивановской области";
- Схемы территориального планирования Шуйского муниципального района;
- Генерального плана Остаповского сельского поселения, утвержденного Решением Совета Остаповского сельского поселения от 28.12.2016 № 73;
- Нормативами градостроительного проектирования сельского поселения утвержденные Решением совета Шуйского муниципального района от 24.12.2020 № 33 «О внесении изменений в Правила землепользования и застройки Остаповского сельского поселения Шуйского муниципального района Ивановской области, утвержденные решением Совета Шуйского муниципального района от 19.12.2019 №87»;
- Правилами землепользования и застройки Остаповского сельского поселения Шуйского муниципального района Ивановской области, утвержденными решением Совета Шуйского муниципального района от 24.12.2020 №33;
- Документов территориального планирования Остаповского сельского поселения Шуйского района, материалов топографической съемки М 1:2000, документов кадастра недвижимости и иных документов необходимых для подготовки документации по планировке территории.

Взам. инв. №	
Подп. и дата	
Инв. № подл.	

						Проект межевания территории, расположенной в границах территориальных зон Ж-1 и Ж-2 определенных правилами землепользования и застройки в кадастровом квартале 37:20:011901 в д. Змеёво Шуйского муниципального района	Лист
Изм.	Кол.уч	Лист	№ док.	Подп.	Дата		15

Документация по планировке территории «Проект межевания территории, расположенной в границах территориальных зон Ж-1 и Ж-2 определенных правилами землепользования и застройки в кадастровом квартале 37:20:011901 в д. Змеёво Шуйского муниципального района» разработана проектной организацией ООО «НОРМА» в 2022 году. Проектная организация ООО «НОРМА» является членом СРО Ассоциация «Союз Проектировщиков Верхней Волги», регистрационный номер записи в государственном реестре саморегулируемых организаций: СРО-П-102-23122009 от 24.10.2019г. и имеет право осуществлять подготовку проектной документации по договору подряда на подготовку проектной документации в отношении объектов капитального строительства.

Документация по планировке территории разработана специалистами включенными в реестр специалистов НОПРИЗ.

СПИСОК УЧАСТНИКОВ ПРОЕКТИРОВАНИЯ

Должность	Идентификационный номер НОПРИЗ	Ф.И.О.
Руководитель проекта (ГИП)	П-093253	Д.Е. Молодцов
Главный архитектор проекта (ГАП)	П-067248	О.А. Славницкая
Архитектор	П-067248	О.А. Славницкая

СПРАВКА РУКОВОДИТЕЛЯ ПРОЕКТА (ГИПА)

Документация по планировке территории «Проект межевания территории, расположенной в границах территориальных зон Ж-1 и Ж-2 определенных правилами землепользования и застройки в кадастровом квартале 37:20:011901 в д. Змеёво Шуйского муниципального района» разработана в соответствии с требованиями градостроительных, экологических, санитарно-гигиенических и противопожарных норм, действующих на территории Российской Федерации и обеспечивают безопасную для жизни и здоровья людей эксплуатацию объекта.

Главный инженер проекта (ГИП)



Д.Е.Молодцов

Взам. инв. №	
Подп. и дата	
Инв. № подл.	

Изм.	Кол.уч	Лист	№ док.	Подп.	Дата	Проект межевания территории, расположенной в границах территориальных зон Ж-1 и Ж-2 определенных правилами землепользования и застройки в кадастровом квартале 37:20:011901 в д. Змеёво Шуйского муниципального района	Лист 16
------	--------	------	--------	-------	------	--	------------

Территория рассматриваемая проектом межевания располагается в центральной части населенного пункта д. Змеево в Остаповском сельском поселении Шуйского района Ивановской области в кадастровом квартале 37:20:011901 на землях категории земли поселений (земли населенных пунктов).

Рассматриваемая территория представлена земельными участками с установленными видами разрешенного использования: Для ведения личного подсобного хозяйства и Малоэтажная многоквартирная жилая застройка.

Сведения о существующих земельных участках рассматриваемой территории приведены на основе ГКН.

Номер образуемого земельного участка принят условно :ЗУ1.

Сведения о существующих земельных участках рассматриваемой территории:

Номер п/п	Кадастровый номер земельного участка	Адрес (описание местоположения)	Площадь, кв.м	Разрешенное использование	Координаты	
					X	Y
1	37:20:011901:4	обл. Ивановская, р-н Шуйский, д. Змеево, кв-л 2, дом 57	1470 +/-27	Для ведения личного подсобного хозяйства	283893,41	240631,13
					283914,50	240637,02
					283908,92	240656,87
					283906,38	240655,92
					283887,30	240648,72
					283853,14	240638,54
					283837,18	240633,27
					283839,92	240625,25
					283842,83	240618,53
					283844,97	240613,76
					283861,56	240620,11
283866,52	240622,01					
283893,41	240631,13					
2	37:20:011901:14	обл. Ивановская, р-н Шуйский, д. Змеево, кв-л 2, дом 49	1570 +/-29	Для ведения личного подсобного хозяйства	283856,55	240706,98
					283861,83	240708,88
					283882,52	240715,42
					283889,65	240719,36
					283885,37	240733,55
					283855,19	240725,90
					283836,17	240721,14
					283835,98	240721,60
					283824,68	240718,38
					283817,77	240715,36
					283805,83	240711,20
283808,32	240704,05					
283813,62	240691,53					
283856,55	240706,98					
3	37:20:011901:45	обл. Ивановская, р-н Шуйский, д. Змеево, кв-л 2, дом 45	1700	Для ведения личного подсобного хозяйства	283847,70	240745,32
					283866,32	240750,36
					283874,54	240752,52
					283868,50	240773,08
					283852,58	240769,80
					283828,13	240763,54
					283802,82	240756,72
					283788,36	240751,70
					283792,68	240740,77
					283794,34	240736,62
					283796,25	240732,17
283797,11	240730,27					
283847,70	240745,32					
4	37:20:011901:51	обл. Ивановская, р-н Шуйский, д. Змеево, кв-л 2-й, дом 51	1500	Для ведения личного подсобного хозяйства	283862,01	240686,74
					283870,83	240689,84
					283889,02	240694,82
					283882,52	240715,42

Изм.	Кол.уч	Лист	№ док.	Подп.	Дата
Инва. № подл.	Подп. и дата	Взам. инв. №			

Проект межевания территории, расположенной в границах территориальных зон Ж-1 и Ж-2 определенных правилами землепользования и застройки в кадастровом квартале 37:20:011901 в д. Змеево Шуйского муниципального района

					283861,83 283856,55 283813,62 283821,46 283862,01	240708,88 240706,98 240691,53 240672,70 240686,74
5	37:20:011901:55	обл. Ивановская, р-н Шуйский, с/а Змеевская, д. Змеево, Квартал 2, дом 55	1600	Для ведения личного подсобного хозяйства	283887,29 283906,38 283901,89 283829,02 283837,18 283853,14 283887,29	240648,72 240655,92 240676,35 240653,12 240633,27 240638,54 240648,72
6	37:20:011901:67	обл. Ивановская, р-н Шуйский, д. Змеево	799 +/-20	Для ведения личного подсобного хозяйства	283934,59 283925,07 283896,66 283899,09 283900,00 283901,89 283904,12 283934,59 283917,49 283917,85 283917,99 283917,85 283917,49 283917,14 283916,99 283917,14 283917,49	240678,09 240702,12 240690,84 240686,03 240682,12 240676,35 240666,22 240678,09 240697,59 240697,74 240698,09 240698,45 240698,59 240698,45 240698,09 240697,74 240697,59
7	37:20:011901:288	обл. Ивановская, р-н Шуйский, д. Змеево, кв-л 2-й, дом 6	1247	Малоэтажная многоквартирная жилая застройка	283925,07 283930,82 283919,51 283888,36 283889,65 283885,35 283893,50 283894,20 283896,66 283925,07	240702,12 240705,67 240735,43 240723,64 240719,36 240716,98 240695,85 240695,85 240690,84 240702,12
8	37:20:011901:505	обл. Ивановская, р-н Шуйский, д. Змеево, кв-л 2-й, дом 2	1861	Для ведения личного подсобного хозяйства	283955,64 283937,49 283934,59 283904,12 283906,38 283908,92 283914,50 283921,00 283931,98 283955,64	240631,52 240679,12 240678,09 240666,22 240655,92 240656,87 240637,02 240617,24 240622,08 240631,52
9	37:20:011901:506	обл. Ивановская, р-н Шуйский, д. Змеево, кв-л 2-й, дом 59	1647	Для ведения личного подсобного хозяйства	283921,00 283914,50 283893,41 283866,52 283861,56 283844,97 283847,11 283849,90 283853,41 283921,00	240617,24 240637,02 240631,13 240622,01 240620,11 240613,76 240607,90 240601,02 240592,34 240617,24

Изм.	Кол.уч	Лист	№ док.	Подп.	Дата
Инва. № подл.	Подп. и дата	Взам. инв. №			

Проект межевания территории, расположенной в границах территориальных зон Ж-1 и Ж-2 определенных правилами землепользования и застройки в кадастровом квартале 37:20:011901 в д. Змеево Шуйского муниципального района

Лист

18

Рассматриваемая территория ограничена землями общего пользования населенных пунктов (д. Змеево) кадастровый номер квартала 37:20:011901.

Рассматриваемая территория сформирована индивидуальной жилой застройкой (Зона Ж-1) и малоэтажными многоквартирными жилыми домами (Зона Ж-2).

Часть рассматриваемой территории располагается в границах зоны с особыми условиями использования территории ЗОУИТ 37:20-6.3 Водоохранная зона реки Теза в границах населенных пунктов.

Водоохранная зона реки Теза в границах населенных пунктов Шуйского муниципального района Ивановской области (Дунилово, Горицы, Егорий, Захарово, Зеленый Бор, Змеево, Ильинское, Косячево, Красноармейское, Марково, Семиново, Сергеево, Филино, Чернцы, Панютино, Якушево)

Зона охраны природных объектов

1.2. Линии отступа от красных линий в целях определения мест допустимого размещения зданий, строений, сооружений

Проектом планировки территории установлены линии отступа от красных линий в целях определения мест допустимого размещения зданий, строений, сооружений с учетом сложившейся линии застройки.

Для размещения объектов капитального строительства на земельных участках расположенных в зоне Ж-1 - линия отступа устанавливается совпадающей с красной линией (отступ от красной линии индивидуальных жилых домов 0 метров).

Для размещения объектов капитального строительства на земельных участках расположенных в зоне Ж-2 - линия отступа устанавливается на расстоянии 6 метров от красной линии.

Размещение временных зданий и сооружений на земельных участках в соответствии с установленными градостроительными регламентами соответствующей территориальной зоны.

1.3. Красные линии, установленные проектом межевания территории

Красные линии назначены проектом межевания по существующим границам земельных участков и с учетом сложившегося порядка землепользования.

Взам. инв. №	
Подп. и дата	
Инв. № подл.	

						Проект межевания территории, расположенной в границах территориальных зон Ж-1 и Ж-2 определенных правилами землепользования и застройки в кадастровом квартале 37:20:011901 в д. Змеево Шуйского муниципального района	Лист
Изм.	Кол.уч	Лист	№ док.	Подп.	Дата		19

III. Приложения.

Инвар. № подл.	Подп. и дата	Взам. инв. №

Изм.	Кол.уч	Лист	№ док.	Подп.	Дата	Проект межевания территории, расположенной в границах территориальных зон Ж-1 и Ж-2 определенных правилами землепользования и застройки в кадастровом квартале 37:20:011901 в д. Змеёво Шуйского муниципального района	Лист
							20



Администрация Шуйского муниципального района

ПОСТАНОВЛЕНИЕ
от 11.07.2022 № 447-п
г. Шуя

О подготовке документации по планировке территории: «Проект межевания территории, расположенной в границах территориальных зон Ж-1 и Ж-2 определенных правилами землепользования и застройки в кадастровом квартале 37:20:011901 в д. Змеёво Шуйского муниципального района»

В соответствии со статьями 45, 46 Градостроительного кодекса Российской Федерации, Федеральным законом от 06.10.2003 № 131-ФЗ «Об общих принципах организации местного самоуправления в Российской Федерации», Уставом Шуйского муниципального района, в целях обеспечения устойчивого развития территорий, установления границ земельных участков, установления границ зон планируемого размещения объектов капитального строительства, Администрация Шуйского муниципального района **постановляет:**

1. Принять решение о подготовке документации по планировке территории: «Проект межевания территории, расположенной в границах территориальных зон Ж-1 и Ж-2 определенных правилами землепользования и застройки в кадастровом квартале 37:20:011901 в д. Змеёво Шуйского муниципального района» (далее – Проект межевания территории).

2. Утвердить техническое задание на разработку Проекта межевания территории к настоящему постановлению (прилагается).

3. Предложения о порядке, сроках подготовки и содержании Проекта межевания территории принимаются в письменном виде в здании Администрации Шуйского муниципального района по адресу: Ивановская область, г. Шуя, пл. Ленина, д. 7, каб. 19 (Отдел муниципального хозяйства и градостроительной деятельности), в рабочее время со дня опубликования настоящего постановления. Предложения подаются в письменном виде и должны быть подписаны с указанием фамилии, имени, отчества, места жительства (для физических лиц), юридического и фактического адреса, подписи и расшифровки подписи руководителя, заверенных печатью (для юридических лиц).

4. Опубликовать настоящее постановление на официальном сайте Администрации Шуйского муниципального района, на сайте Остаповского

Инва. № подл.	Подп. и дата	Взам. инв. №

Изм.	Кол.уч	Лист	№ док.	Подп.	Дата	Проект межевания территории, расположенной в границах территориальных зон Ж-1 и Ж-2 определенных правилами землепользования и застройки в кадастровом квартале 37:20:011901 в д. Змеёво Шуйского муниципального района	Лист
							21

сельского поселения Шуйского муниципального района Ивановской области и в порядке, установленном для официального опубликования муниципальных правовых актов Остаповского сельского поселения Шуйского муниципального района Ивановской области, в течение трех дней с момента его подписания.

5. Контроль за исполнением настоящего постановления возложить на заместителя главы администрации Николаенко В.В.

6. Постановление вступает в силу с момента его подписания.

Глава Шуйского муниципального района

С.А. Бабанов

Инва. № подл.	Подп. и дата	Взам. инв. №							Проект межевания территории, расположенной в границах территориальных зон Ж-1 и Ж-2 определенных правилами землепользования и застройки в кадастровом квартале 37:20:011901 в д. Змеёво Шуйского муниципального района	Лист
			Изм.	Кол.уч	Лист	№ док.	Подп.	Дата		22

СХЕМА
 ГРАНИЦ ТЕРРИТОРИИ ПРОЕКТИРОВАНИЯ



Инов. № подл.	Подп. и дата	Взам. инв. №

Изм.	Кол.уч	Лист	№ док.	Подп.	Дата	Проект межевания территории, расположенной в границах территориальных зон Ж-1 и Ж-2 определенных правилами землепользования и застройки в кадастровом квартале 37:20:011901 в д. Змеёво Шуйского муниципального района	Лист
							23

Техническое задание на подготовку документации
по планировке территории:
«Проект межевания территории, расположенной в границах территориальных
зон Ж-1 и Ж-2 определенных правилами землепользования и застройки в
кадастровом квартале 37:20:011901 в д. Змеёво Шуйского района».

1.	Наименование работ	Подготовка документации по планировке территории: «Проект межевания территории, расположенной в границах территориальных зон Ж-1 и Ж-2 определенных правилами землепользования и застройки в кадастровом квартале 37:20:011901 в д. Змеёво Шуйского района».
2.	Заказчик	Администрация Шуйского муниципального района Ивановской области
3.	Основание для разработки документации по планировке территории	Постановление Администрации Шуйского муниципального района Ивановской области от _____ № _____
4.	Основные характеристики территории	<p>Территория д. Змеёво Шуйского района ограниченная территориальными зонами Ж-1 и Ж-2 правил землепользования и застройки Остаповского сельского поселения в кадастровом квартале 37:20:011901.</p> <p>Ориентировочная площадь территории 2,3 га.</p> <p>Современное состояние территории:</p> <ul style="list-style-type: none"> - территории для ведения личного подсобного хозяйства; - территории малоэтажной многоквартирной жилой застройки; - прочие территории; <p>В соответствии с Генеральным планом:</p> <ul style="list-style-type: none"> - земли поселений; <p>В соответствии с Правилами землепользования и застройки:</p> <ul style="list-style-type: none"> - Ж-1 зона застройки индивидуальными жилыми домами; - Ж-2 зона малоэтажной многоквартирной жилой застройки.
5.	Правовая, нормативная и методическая база для проведения	В соответствии с требованиями технических регламентов, правил безопасности, государственных стандартов, других нормативных правовых актов РФ, органов исполнительной власти, органов местного

Инва. № подл.	Подп. и дата	Взам. инв. №

Изм.	Кол.уч	Лист	№ док.	Подп.	Дата	Проект межевания территории, расположенной в границах территориальных зон Ж-1 и Ж-2 определенных правилами землепользования и застройки в кадастровом квартале 37:20:011901 в д. Змеёво Шуйского муниципального района	Лист
							24

работ

самоуправления, подлежащих обязательному исполнению при разработке градостроительной документации, в том числе:

– Градостроительный кодекс Российской Федерации от 29.12.2004 N 190-ФЗ;

– Земельный кодекс Российской Федерации от 25.10.2001 N 136-ФЗ;

– Федеральный закон "Технический регламент о безопасности зданий и сооружений" от 30.12.2009 N 384-ФЗ;

– Федеральный закон от 24.07.2007 № 221-ФЗ «О государственном кадастре недвижимости»;

– Федеральный закон от 22.07.2008 № 123-ФЗ «Технический регламент о требованиях пожарной безопасности»;

– Постановление Правительства РФ от 31.03.2017 №402;

– Постановление Правительства РФ от 28 мая 2021 г. N 815 “ Об утверждении перечня национальных стандартов и сводов правил (частей таких стандартов и сводов правил), в результате применения которых на обязательной основе обеспечивается соблюдение требований Федерального закона "Технический регламент о безопасности зданий и сооружений"”

– СП 42.13330.2016 «Свод правил. Градостроительство. Планировка и застройка городских и сельских поселений»;

– РДС 30-201-98. Система нормативных документов в строительстве. Руководящий документ системы. Инструкция о порядке проектирования и установления красных линий в городах и других поселениях Российской Федерации (принят постановлением Госстроя РФ от 06.04.1998 № 18-30);

– Закон Ивановской области от 14.07.2008 № 82-ОЗ (в ред. от 09.07.2013) «О градостроительной деятельности на территории Ивановской области»;

- Нормативы градостроительного проектирования Ивановской области, утвержденные Постановлением Правительства Ивановской области от 06.11.2009 № 313-п «Об утверждении нормативов градостроительного проектирования Ивановской области»;

- Закон Ивановской области от 14.07.2008 № 82-ОЗ (в ред. от 09.07.2013) «О градостроительной деятельности на территории Ивановской области»;

- Устав Шуйского муниципального района Ивановской области;

- Устав Остаповского сельского поселения Шуйского муниципального района Ивановской области;

Изм.	Кол.уч	Лист	№ док.	Подп.	Дата
Изм.	Кол.уч	Лист	№ док.	Подп.	Дата

Изм.	Кол.уч	Лист	№ док.	Подп.	Дата	Проект межевания территории, расположенной в границах территориальных зон Ж-1 и Ж-2 определенных правилами землепользования и застройки в кадастровом квартале 37:20:011901 в д. Змеёво Шуйского муниципального района	Лист 25
------	--------	------	--------	-------	------	--	------------

- Схема территориального планирования Шуйского муниципального района;
- Генеральный план Остаповского сельского поселения, утвержденный Решением Совета Остаповского сельского поселения от 28.12.2016 № 73;
- Правила землепользования и застройки Остаповского сельского поселения Шуйского муниципального района, утвержденные Решением совета Шуйского муниципального района от 29.04.2009 № 30 «Об утверждении проекта внесения изменений в Правила землепользования и застройки Остаповского сельского поселения Шуйского муниципального района Ивановской области»;
- Нормативы градостроительного проектирования сельского поселения утвержденные Решением совета Шуйского муниципального района от 24.12.2020 № 33 «О внесении изменений в Правила землепользования и застройки Остаповского сельского поселения Шуйского муниципального района Ивановской области, утвержденные решением Совета Шуйского муниципального района от 19.12.2019 №87»;
- Нормативы градостроительного проектирования сельского поселения утвержденные Решением совета Шуйского муниципального района от 26.04.2018 № 20 "Об утверждении местных нормативов градостроительного проектирования Шуйского муниципального района Ивановской области";
- Комплексная программа развития системы коммунальной инфраструктуры Остаповского сельского поселения Шуйского муниципального района Ивановской области на 2014-2020 г.г., утвержденная Решением совета Остаповского сельского поселения Шуйского муниципального района от 23.12.2013 № 53

6. Цели и задачи выполняемых работ

Подготовка документации по планировке территории (проект межевания территории) осуществляется по отношению к территории, в границах которой не предусматривается осуществление комплексного развития территории, а также не планируется размещение линейных объектов.

Подготовка документации по планировке территории (проект межевания территории) осуществляется в целях:

- определения местоположения границ образуемых и изменяемых земельных участков;
- установления красных линий в связи с образованием земельного участка, расположенного в

Изм.	Кол.уч	Лист	№ док.	Подп.	Дата
Изм.	Кол.уч	Лист	№ док.	Подп.	Дата

Проект межевания территории, расположенной в границах территориальных зон Ж-1 и Ж-2 определенных правилами землепользования и застройки в кадастровом квартале 37:20:011901 в д. Змеёво Шуйского муниципального района

		границах территории, применительно к которой не предусматривается осуществление комплексного развития территории, при условии, что установление влекут за собой исключительно изменение границ территории общего пользования.
7.	Исходные данные для проведения работ	Топографическую съемку территории масштаба 1:10000 предоставляет Заказчик. Документов кадастра недвижимости территории предоставляет Заказчик.
8.	Виды необходимых инженерных изысканий	Для установленных целей подготовки документации по планировке территории (проекта межевания территории) выполнение дополнительных инженерных изысканий не требуется.
9.	Состав проекта межевания территории	<p>Проект межевания территории состоит из основной части, которая подлежит утверждению, и материалов по обоснованию этого проекта.</p> <p>1. Основная (утверждаемая) часть проекта межевания территории включает в себя текстовую часть и чертежи межевания территории.</p> <p>1.1. Текстовая часть проекта межевания территории включает в себя:</p> <p>1) перечень и сведения о площади образуемых земельных участков, в том числе возможные способы их образования;</p> <p>2) перечень и сведения о площади образуемых земельных участков, которые будут отнесены к территориям общего пользования или имуществу общего пользования, в том числе в отношении которых предполагаются резервирование и (или) изъятие для государственных или муниципальных нужд;</p> <p>3) вид разрешенного использования образуемых земельных участков в соответствии с проектом планировки территории в случаях, предусмотренных настоящим Кодексом;</p> <p>4) целевое назначение лесов, вид (виды) разрешенного использования лесного участка, количественные и качественные характеристики лесного участка, сведения о нахождении лесного участка в границах особо защитных участков лесов (в случае, если подготовка проекта межевания территории осуществляется в целях определения местоположения границ образуемых и (или) изменяемых лесных участков);</p> <p>5) сведения о границах территории, в отношении которой утвержден проект межевания, содержащие перечень координат характерных точек этих границ в системе координат, используемой для ведения Единого государственного реестра недвижимости. Координаты</p>

Изм.	Кол.уч	Лист	№ док.	Подп.	Дата	
Инва. № подл.	Подп. и дата	Взам. инв. №				

Проект межевания территории, расположенной в границах территориальных зон Ж-1 и Ж-2 определенных правилами землепользования и застройки в кадастровом квартале 37:20:011901 в д. Змеёво Шуйского муниципального района

Лист

27

характерных точек границ территории, в отношении которой утвержден проект межевания, определяются в соответствии с требованиями к точности определения координат характерных точек границ, установленных в соответствии с настоящим Кодексом для территориальных зон.

- 1.2. На чертежах межевания территории отображаются:
- 1) границы существующих элементов планировочной структуры;
 - 2) красные линии утверждаемые, изменяемые проектом межевания территории;
 - 3) линии отступа от красных линий в целях определения мест допустимого размещения зданий, строений, сооружений;
 - 4) границы образуемых и (или) изменяемых земельных участков, условные номера образуемых земельных участков, в том числе в отношении которых предполагаются их резервирование и (или) изъятие для государственных или муниципальных нужд;
 - 5) границы публичных сервитутов.
2. Материалы по обоснованию проекта межевания территории включают в себя чертежи, на которых отображаются:
- 1) границы существующих земельных участков;
 - 2) границы зон с особыми условиями использования территорий;
 - 3) местоположение существующих объектов капитального строительства;
 - 4) границы особо охраняемых природных территорий;
 - 5) границы территорий объектов культурного наследия;
 - 6) границы лесничеств, участковых лесничеств, лесных кварталов, лесотаксационных выделов или частей лесотаксационных выделов.

10.	Требования к оформлению документации, передаваемой Заказчику	<p>Графические материалы проекта должны быть представлены в электронном виде, в формате (.jpg (разрешением 300 dpi), .pdf) и на бумажном носителе в 1-м экземпляре, в виде альбома формата А4.</p> <p>Текстовые материалы представляются:</p> <ul style="list-style-type: none"> - на бумажном носителе в формате А4, в 1-м экземпляре, в виде альбома формата А4. - в электронном виде текстовая информация предоставляется в форматах .doc(.docx), .pdf, <p>Перечисленные выше материалы в электронном виде на CD/DVD в 1 экз.</p> <p>Презентационные материалы для проведения публичных слушаний предоставить в бумажном виде.</p>
11.	Согласование	Согласование и утверждение документации по

Изм. № подл.	Взам. инв. №
Изм. № подл.	Подп. и дата
Изм. № подл.	Изм. № подл.

Изм.	Кол.уч	Лист	№ док.	Подп.	Дата	<p>Проект межевания территории, расположенной в границах территориальных зон Ж-1 и Ж-2 определенных правилами землепользования и застройки в кадастровом квартале 37:20:011901 в д. Змеёво Шуйского муниципального района</p>	<p>Лист 28</p>
------	--------	------	--------	-------	------	---	--------------------

		планировке территории осуществляется в соответствии с требованиями статей 45, 46 Градостроительного кодекса РФ;
12.	Порядок приемки работ	<p>Исполнитель передает Заказчику проектные материалы в составе, указанном в пункте 9 настоящего задания.</p> <p>Исполнитель принимает участие в организации и проведении публичных слушаниях, предоставляет необходимые демонстративные материалы.</p> <p>По результатам рассмотрения проектных материалов на публичных слушаниях, при необходимости, исполнитель вносит изменения и дополнения в документацию по планировке территории (проект межевания территории).</p>
13.	Сроки и этапы подготовки документации	Определяются договором

Техническое задание составлено на 7 листах.

Изм.	Кол.уч	Лист	№ док.	Подп.	Дата	Проект межевания территории, расположенной в границах территориальных зон Ж-1 и Ж-2 определенных правилами землепользования и застройки в кадастровом квартале 37:20:011901 в д. Змеёво Шуйского муниципального района	Лист
							29
Инва. № подл.	Подп. и дата	Взам. инв. №					

ВЫПИСКА ИЗ РЕЕСТРА ЧЛЕНОВ САМОРЕГУЛИРУЕМОЙ ОРГАНИЗАЦИИ

30.06.2022

дата

140300622

номер

Саморегулируемая организация Ассоциация "Союз Проектировщиков Верхней Волги"

(полное и сокращенное наименование саморегулируемой организации)

СРО Ассоциация "Союз Проектировщиков Верхней Волги"

Саморегулируемая организация, основанная на членстве лиц, осуществляющих

(вид саморегулируемой организации)

подготовку проектной документации

156026, Костромская обл., г. Кострома, ул. Советская, д. 120, офис 307, spww.ru, spww@mail.ru

(адрес места нахождения, адрес официального сайта в информационно-телекоммуникационной сети «Интернет», адрес электронной почты)

СРО-П-102-23122009

(регистрационный номер записи в государственном реестре саморегулируемых организаций)

выдана Общество с ограниченной ответственностью "НОРМА"

(фамилия, имя, (в случае, если имеется) отчество заявителя - физического лица или полное наименование заявителя - юр. лица)

Наименование	Сведения
<i>1. Сведения о члене саморегулируемой организации:</i>	
1.1. Полное и (в случае, если имеется) сокращенное наименование юридического лица или фамилия, имя, (в случае, если имеется) отчество индивидуального предпринимателя	ООО "НОРМА", Общество с ограниченной ответственностью "НОРМА"
1.2. Идентификационный номер налогоплательщика (ИНН)	3706016350
1.3. Основной государственный регистрационный номер (ОГРН) или основной государственный регистрационный номер индивидуального предпринимателя (ОГРНИП)	1093706000850
1.4. Адрес места нахождения юридического лица	155901, Ивановская обл, Шуйский р-н, Шуя г, Московская 1-Я ул, дом 11
1.5. Место фактического осуществления деятельности (только для индивидуального предпринимателя)	-
<i>2. Сведения о членстве индивидуального предпринимателя или юридического лица в саморегулируемой организации:</i>	
2.1. Регистрационный номер члена в реестре членов саморегулируемой организации	140
2.2. Дата регистрации юридического лица или индивидуального предпринимателя в реестре членов саморегулируемой организации (число, месяц, год)	24.10.2019
2.3. Дата (число, месяц, год) и номер решения о приеме в члены саморегулируемой организации	23.10.2019, Протокол №16 Совета Ассоциации
2.4. Дата вступления в силу решения о приеме в члены саморегулируемой организации (число, месяц, год)	24.10.2019
2.5. Дата прекращения членства в саморегулируемой организации (число, месяц, год)	-
2.6. Основания прекращения членства в саморегулируемой организации	-
<i>3. Сведения о наличии у члена саморегулируемой организации права выполнения работ:</i>	
3.1. Дата, с которой член саморегулируемой организации имеет право выполнять инженерные изыскания, <u>подготовку проектной документации</u> , строительство, реконструкцию, капитальный ремонт, снос объектов капитального строительства по договору подряда на выполнение инженерных изысканий, подготовку проектной документации, по договору строительного подряда, по договору подряда на осуществление сноса (нужное выделить):	

Изм.	Кол.уч	Лист	№ док.	Подп.	Дата
Изм.	Кол.уч	Лист	№ док.	Подп.	Дата
Изм.	Кол.уч	Лист	№ док.	Подп.	Дата

Проект межевания территории, расположенной в границах территориальных зон Ж-1 и Ж-2 определенных правилами землепользования и застройки в кадастровом квартале 37:20:011901 в д. Змеёво Шуйского муниципального района

Лист

30

Наименование		Сведения
в отношении объектов капитального строительства (кроме особо опасных, технически сложных и уникальных объектов, объектов использования атомной энергии)	в отношении особо опасных, технически сложных и уникальных объектов капитального строительства (кроме объектов использования атомной энергии)	в отношении объектов использования атомной энергии
24.10.2019	-	-

Сведения об уровне ответственности члена саморегулируемой организации по обязательствам по договору подряда на выполнение инженерных изысканий, *подготовку проектной документации*, по договору строительного подряда, по договору подряда на осуществление сноса, и стоимости работ по одному договору, в соответствии с которым указанным членом внесен взнос в компенсационный фонд возмещения вреда (нужное выделить):

а) первый	V	до 25 млн. рублей
б) второй	-	до 50 млн. рублей
в) третий	-	до 300 млн. рублей
г) четвертый	-	свыше 300 млн. рублей

Сведения об уровне ответственности члена саморегулируемой организации по обязательствам по договору подряда на выполнение инженерных изысканий, *подготовку проектной документации*, по договору строительного подряда, по договору подряда на осуществление сноса, заключенным с использованием конкурентных способов заключения договоров, и предельному размеру обязательств по таким договорам, в соответствии с которым указанным членом внесен взнос в компенсационный фонд обеспечения договорных обязательств (нужное выделить):

а) первый	V	до 25 млн. рублей
б) второй	-	до 50 млн. рублей
в) третий	-	до 300 млн. рублей
г) четвертый	-	свыше 300 млн. рублей

4. Сведения о приостановлении права выполнять инженерные изыскания, осуществлять подготовку проектной документации, строительство, реконструкцию, капитальный ремонт, снос объектов капитального строительства

4. Сведения о приостановлении права выполнять инженерные изыскания, осуществлять подготовку проектной документации, строительство, реконструкцию, капитальный ремонт, снос объектов капитального строительства	-
--	---

4.2. Срок, на который приостановлено право выполнения работ*

* указываются сведения только в отношении действующей меры дисциплинарного воздействия

Директор исполнительной дирекции
(должность уполномоченного лица)



(подпись)

Шепелев О.В.
(инициалы, фамилия)

Изм.	Кол.уч	Лист	№ док.	Подп.	Дата
Изм.	Кол.уч	Лист	№ док.	Подп.	Дата

Проект межевания территории, расположенной в границах территориальных зон Ж-1 и Ж-2 определенных правилами землепользования и застройки в кадастровом квартале 37:20:011901 в д. Змеёво Шуйского муниципального района

Лист

31