

Графическая часть
схемы теплоснабжения
Остаповского сельского поселения
Шуйского муниципального района

Брянск 2019г.



Рис.1. Границы д. Остапово Остаповского сельского поселения.

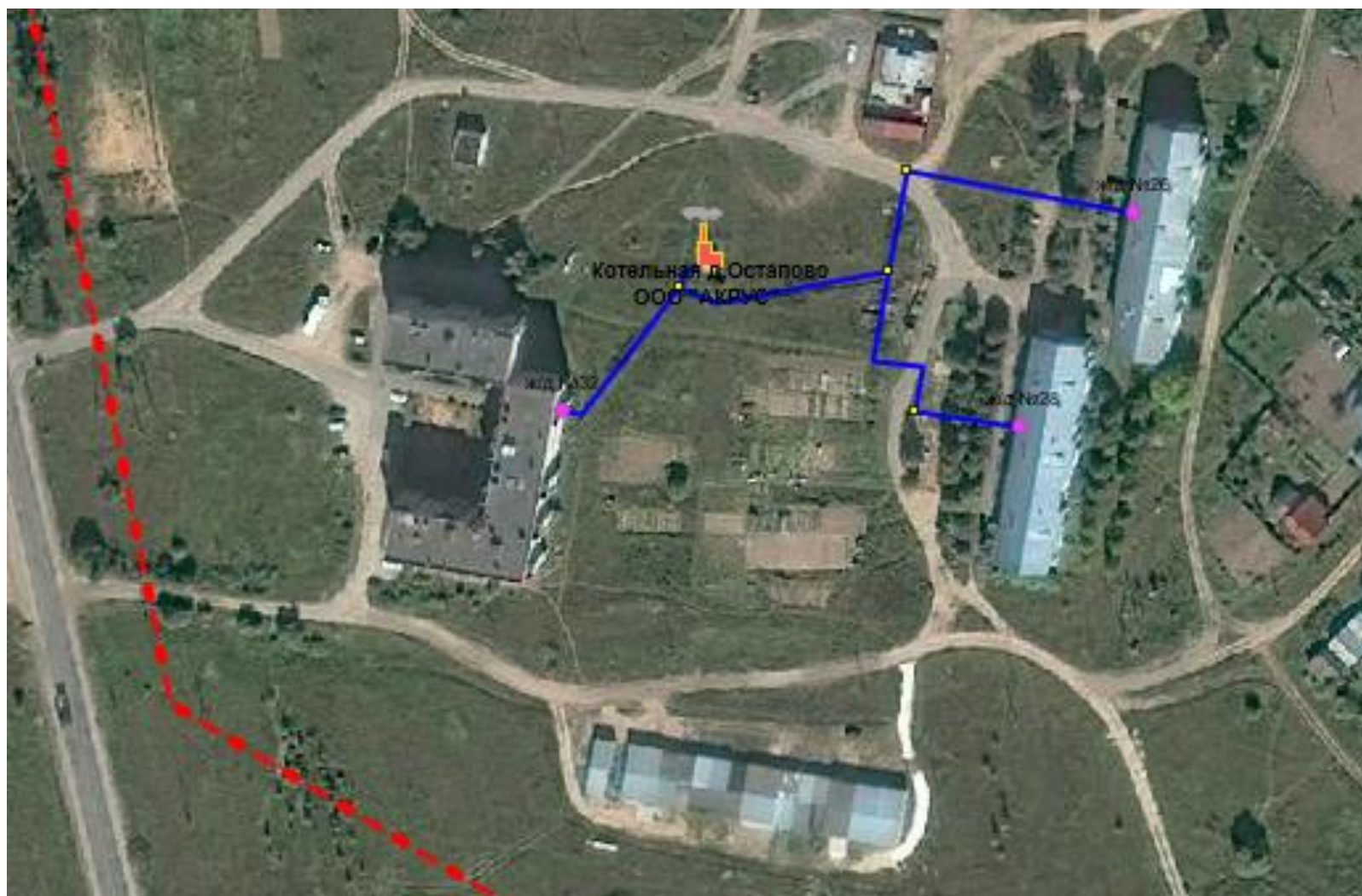


Рис.2. Схема тепловых сетей котельной д.Остапово с привязкой к топографической основе.

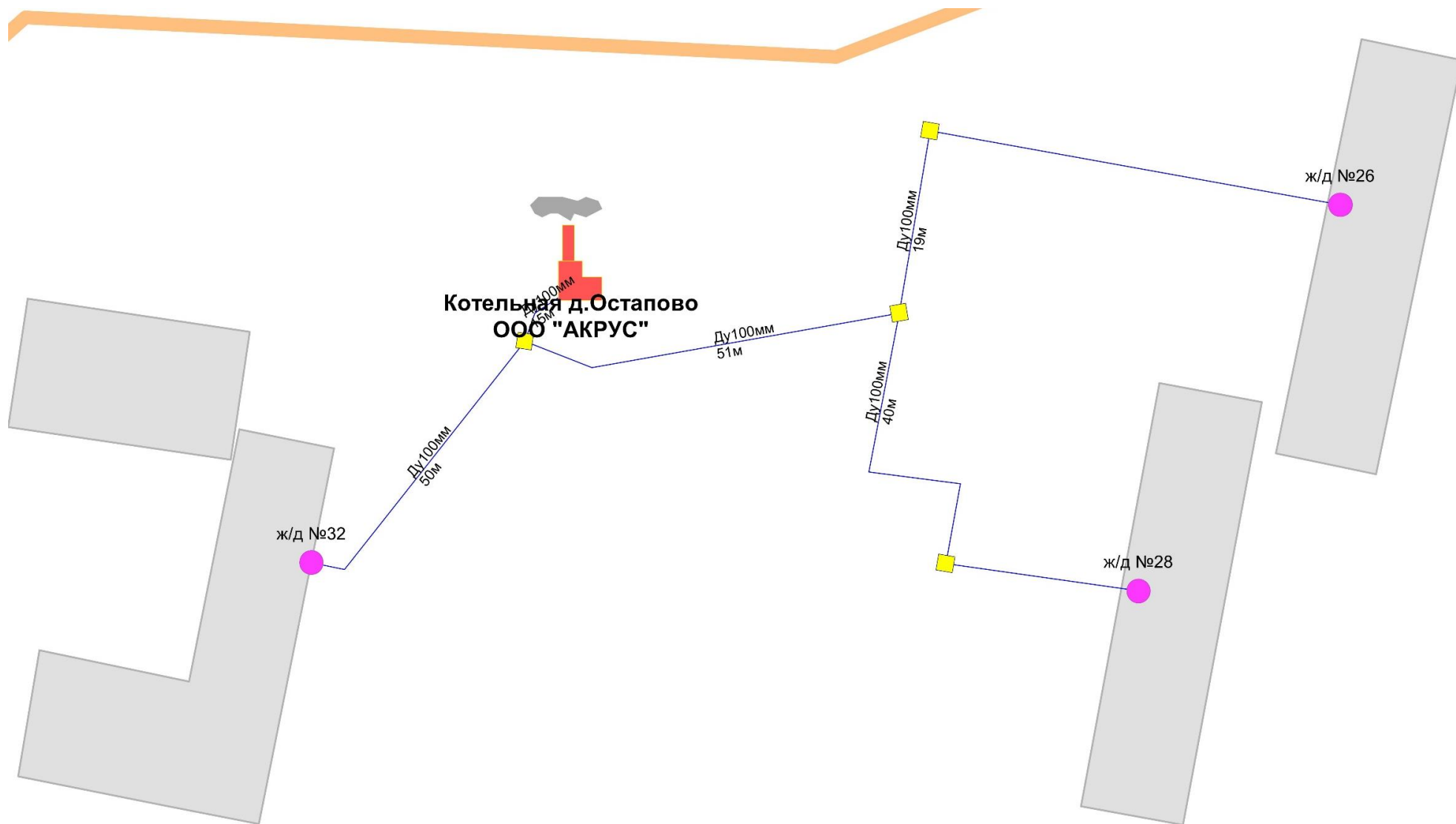


Рис.3. Схема тепловых сетей котельной д.Остапово в электронной модели.



Рис.4. Границы д. Ключково Остаповского сельского поселения.



Рис.5. Схема тепловых сетей котельной д.Ключково с привязкой к топографической основе.

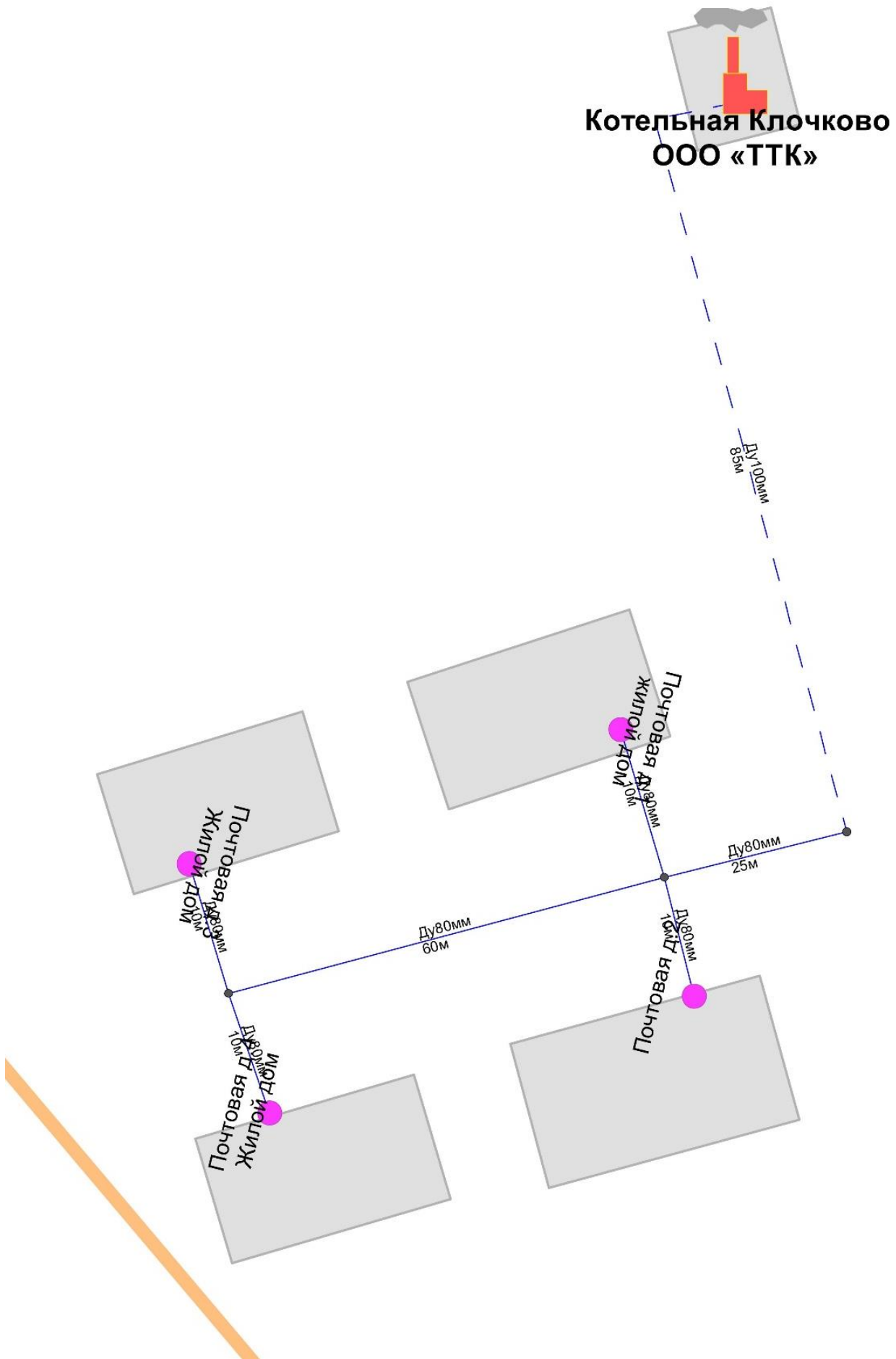


Рис.6. Схема тепловых сетей котельной д.Остапово в электронной модели.



Рис.7. Границы д. Клещёвка Остаповского сельского поселения.

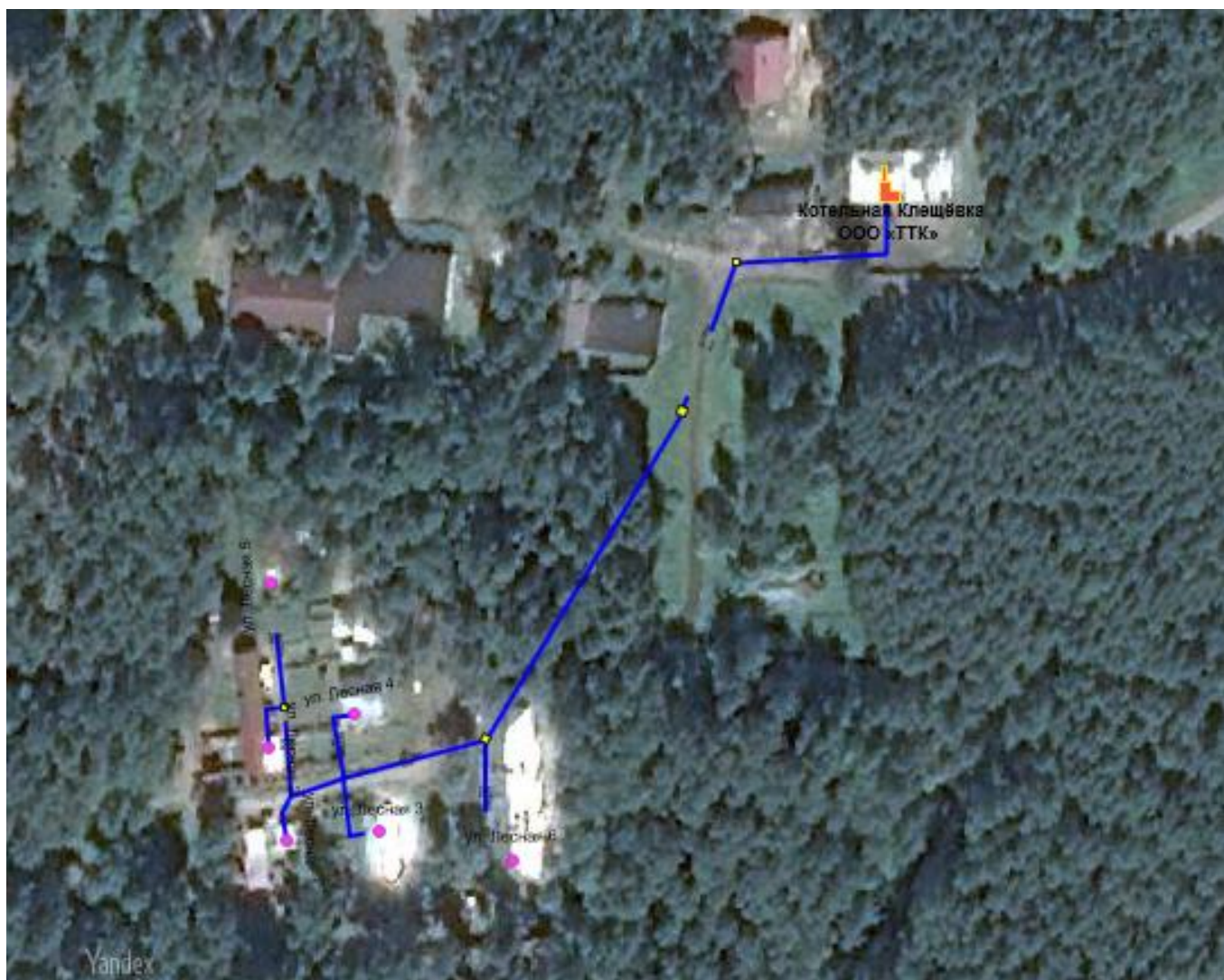


Рис.8. Схема тепловых сетей котельной д. Клещевка с привязкой к топографической основе.

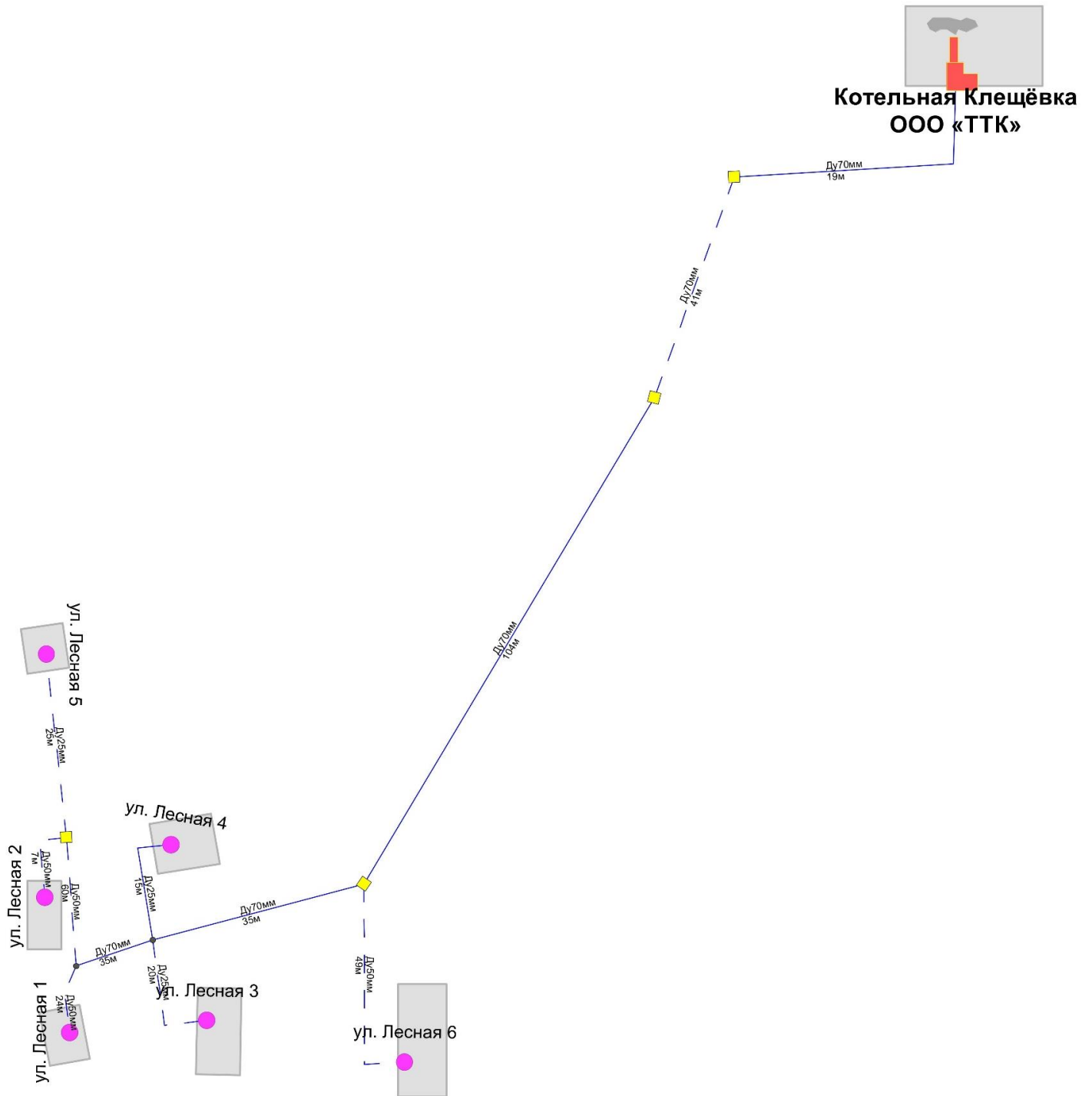


Рис.9. Схема тепловых сетей котельной д. Клещёвка в электронной модели.



Рис.10. Границы д. Милюковка Остаповского сельского поселения.

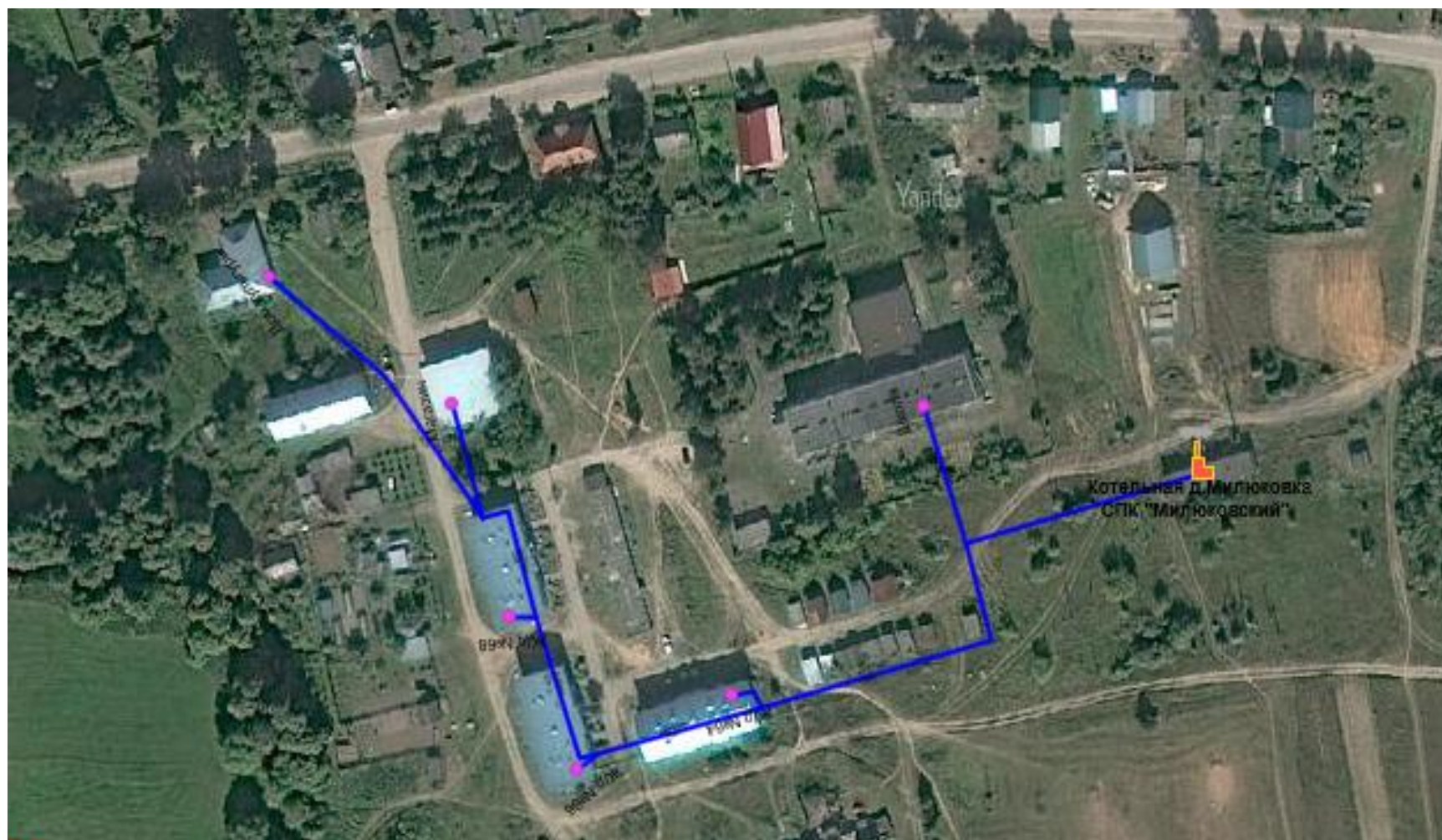


Рис.11. Схема тепловых сетей котельной д. Милюковка с привязкой к топографической основе.

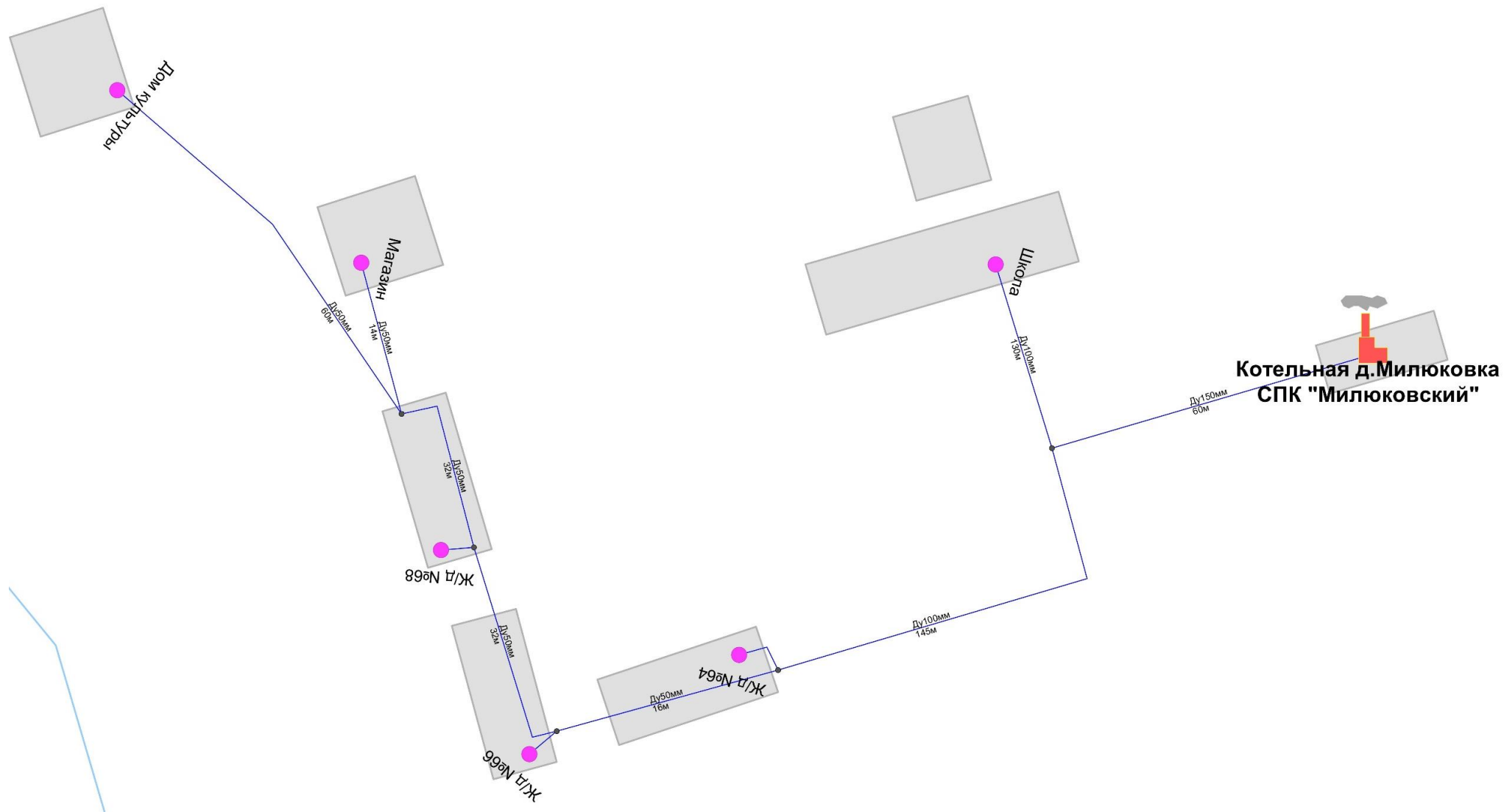


Рис.12. Схема тепловых сетей котельной д. Милюковка в электронной модели.